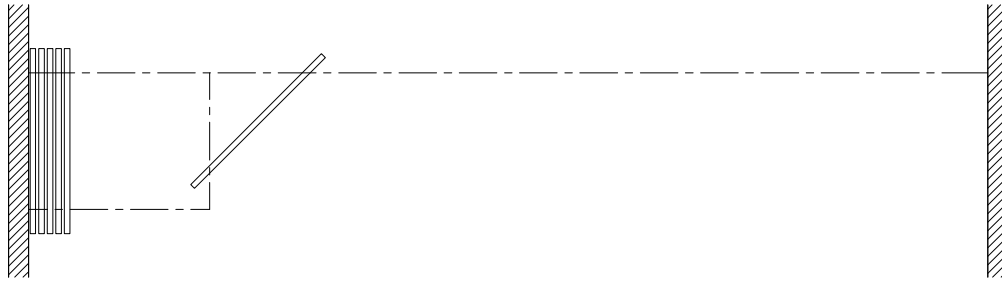


## Ficha Técnica Crystal Vision 121



### Características y Opciones

#### Características

- Muro móvil de vidrio de panel individual con un solo punto de operación manual.
- 35 mm [1 3/8"] de grosor nominal. Hasta 1230 mm [48 1/2"] de ancho.
- Caras de vidrio templado de 12 mm (1/2 pulgada) con bordes verticales pulidos.
- Molduras horizontales de aluminio anodizado natural con sellos de cepillo.
- Cada panel está equipado con un cerrojo de pie para estabilizarlo.
- Riel de aluminio de aleación 6063-T6 con acabado anodizado natural.
- Cada panel es soportado por dos portadores compuestos por dos ruedas de rodamiento de bolas de acero endurecido alineadas horizontalmente con llantas de nylon.
- Altura máxima: 3658 mm [12'-0"].

#### Características Opcionales y Accesorios

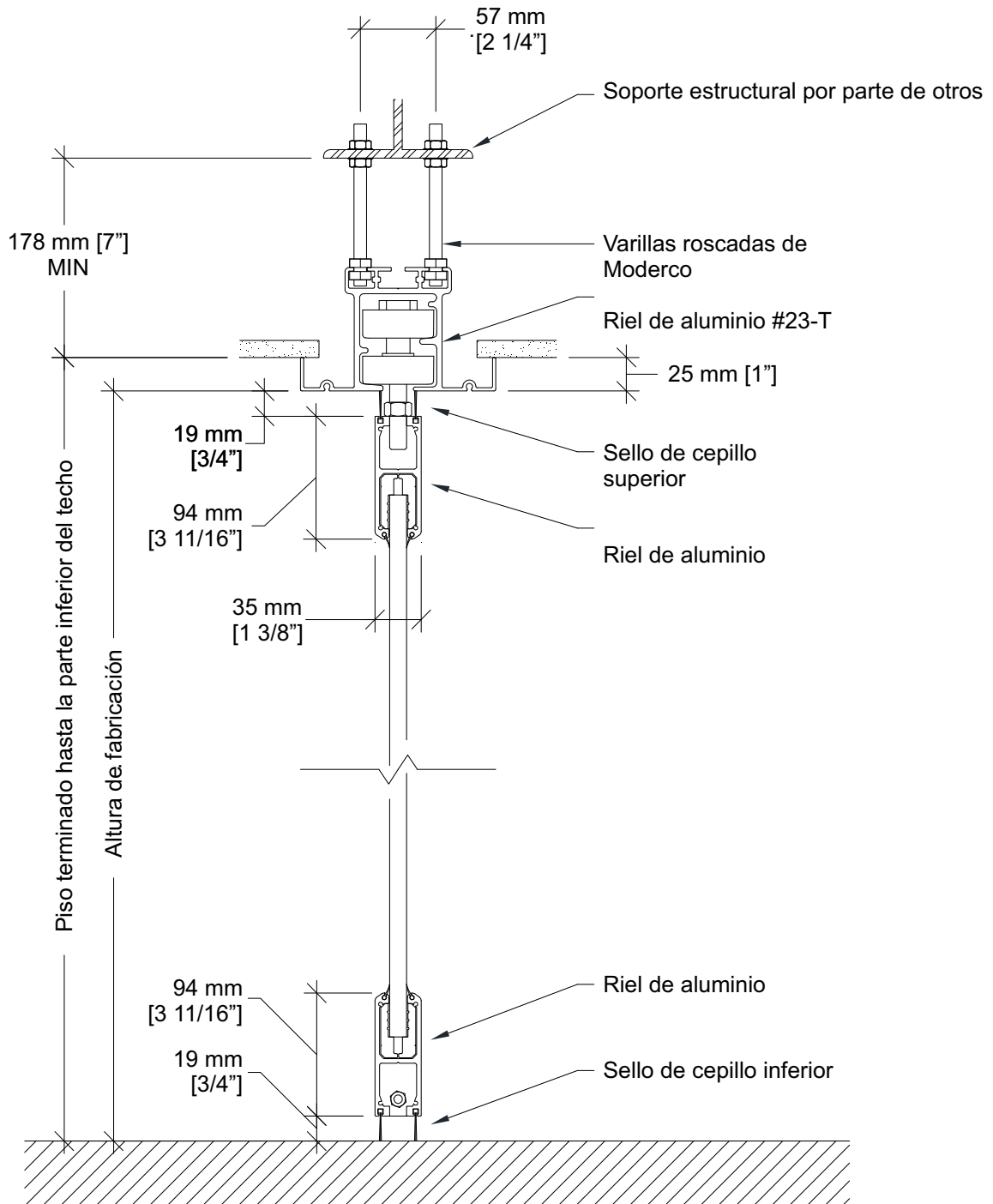
- Molduras horizontales y/o riel con recubrimiento en polvo.
- Acabados del vidrio: teñido, coloreado, tratado con ácido, esmerilado, etc.
- Riel de acero calibre 11 con interruptores programables, pintado en blanco.
- Cerrojo de piso, un solo lado.
- Cerrojo de piso con:
  - o Cilindro con giro manual, un solo lado.

- o Cilindros con llave y giro manual.
- o Cilindro con llave, un solo lado.
- o Cilindros con llave, en ambos lados.
- Cierre final mediante un panel pivotante de 305 mm (12").
- Cierre final mediante un panel abatible de 305 mm (12").
- Cierre final mediante una puerta pivotante conforme a la ADA. Accesorios opcionales para la puerta pivotante:
  - o Cierre de puerta oculto en el piso.
  - o Cerrojo con llave y giro manual.
  - o Cerrojo con llave en ambos lados.
  - o Cerrojo de piso con:
    - + Cilindro con giro manual, un solo lado.
    - + Cilindros con llave y giro manual.
    - + Cilindro con llave, un solo lado.
    - + Cilindros con llave, en ambos lados.
  - o Barra antipánico (con palanca bloqueable en el lado opuesto).
  - o Tiradores arquitectónicos.
- Puerta de paso completa. Accesorios opcionales para la puerta:
  - o Cerrojo con llave y giro manual.
  - o Cerrojo con llave en ambos lados.
  - o Bisagras hidráulicas de autocierre.

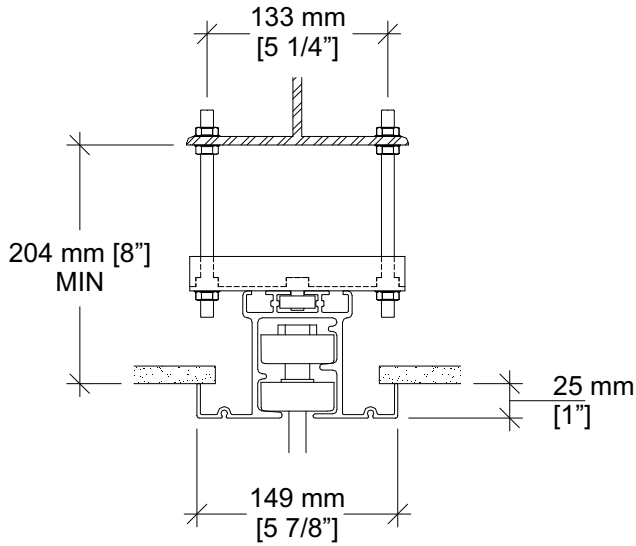
# Vision Serie 121

Distribuidor y Fabricante autorizado para:  
 México, Caribe, Centro América y Norte de Sudamérica

## Sección Vertical

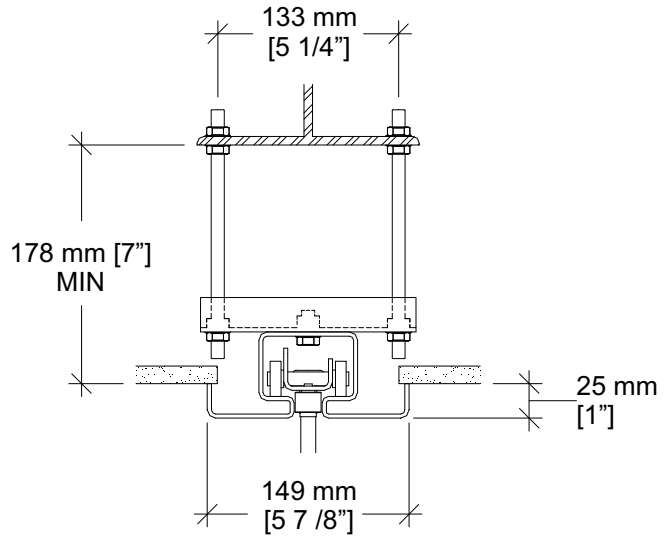


## Opciones de Rieles



### Soporte de Suspensión Opcional

Requerido para instalaciones donde no se pueden usar las tuercas superiores para el ajuste.



### Riel de acero #72 con soporte de suspensión

Interruptores programables.

Requiere puerta pivotante.



**MODERCO**

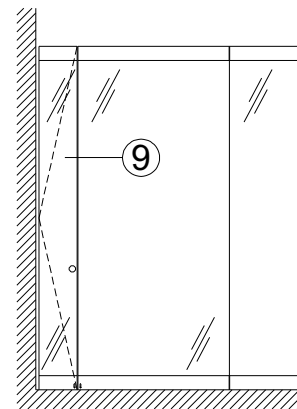
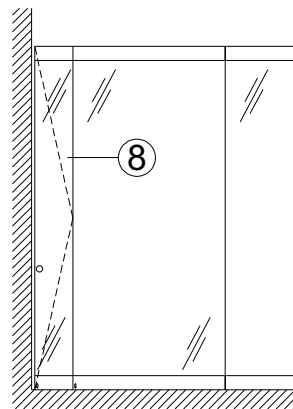
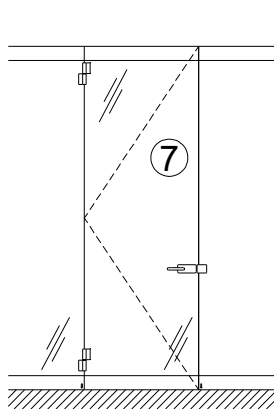
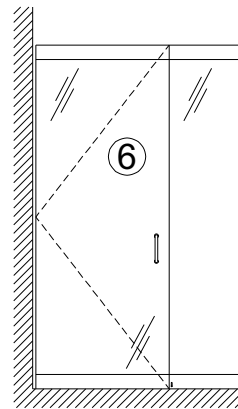
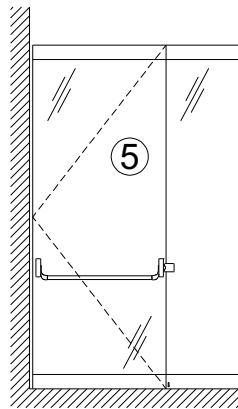
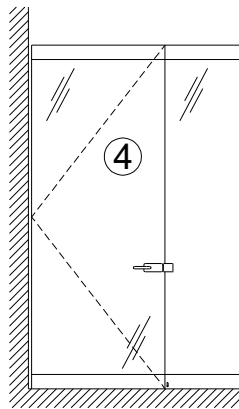
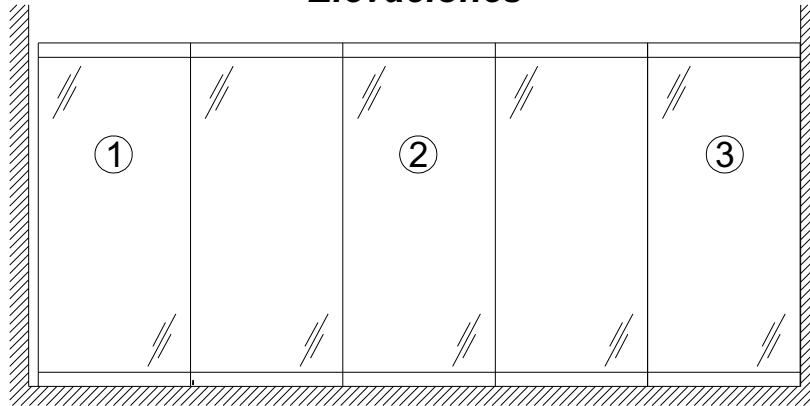
# Vision Serie 121



PROMOTORA  
**ECARSA**

Distribuidor y Fabricante autorizado para:  
México, Caribe, Centro América y Norte de Sudamérica

## Elevaciones



- |   |  |
|---|--|
| 1. Panel de trayectoria   | 6. Puerta pivotante opcional con tiradores arquitectónicos |
| 2. Panel intermedio   | 7. Puerta completa opcional                                |
| 3. Panel principal  | 8. Panel de cierre abatible opcional                       |
| 4. Puerta pivotante opcional  | 9. Panel de cierre pivotante opcional                      |
| 5. Puerta pivotante opcional con barra antipánico (y palanca bloqueable en el lado opuesto) |  |



**MODERCO**

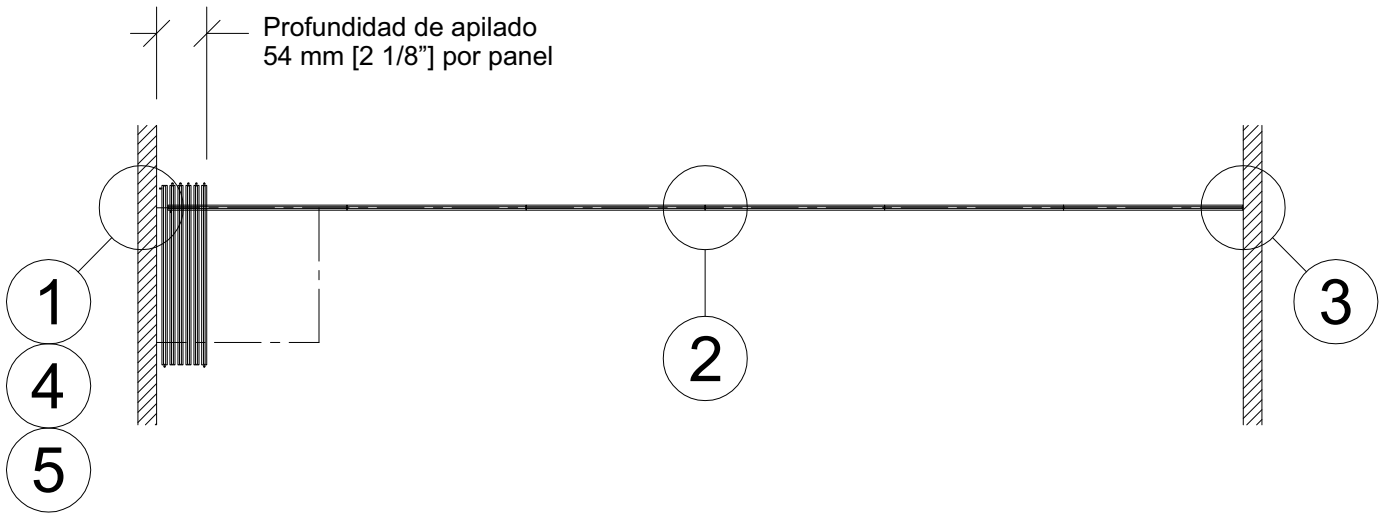


PROMOTORA  
**ECARSA**

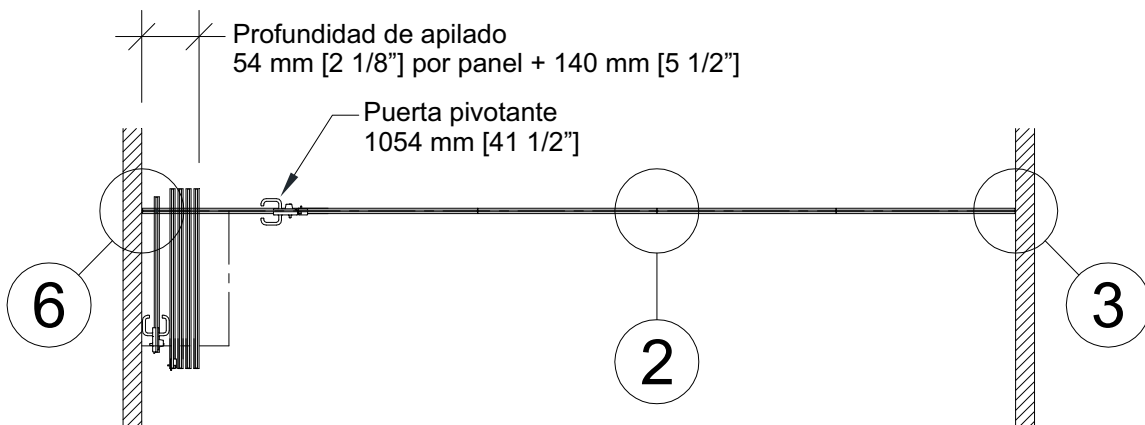
## Vision Serie 121

Distribuidor y Fabricante autorizado para:  
México, Caribe, Centro América y Norte de Sudamérica

### Vistas en Plano



### Distribución de pared a pared



### Puerta pivotante



**MODERCO**

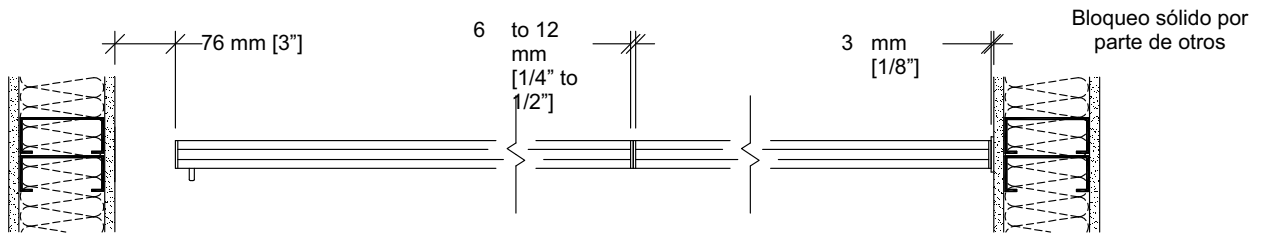
# Vision Serie 121



PROMOTORA®  
**ECARSA**

Distribuidor y Fabricante autorizado para:  
México, Caribe, Centro América y Norte de Sudamérica

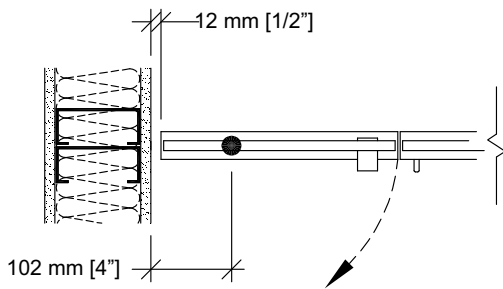
## Cortes Horizontales



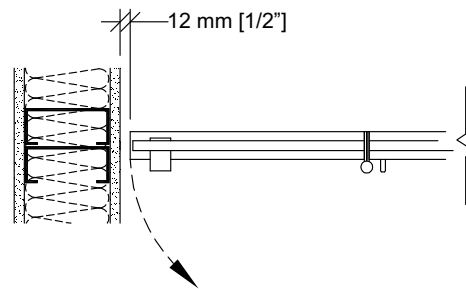
1 Extremo de trayectoria

2 Unión del panel

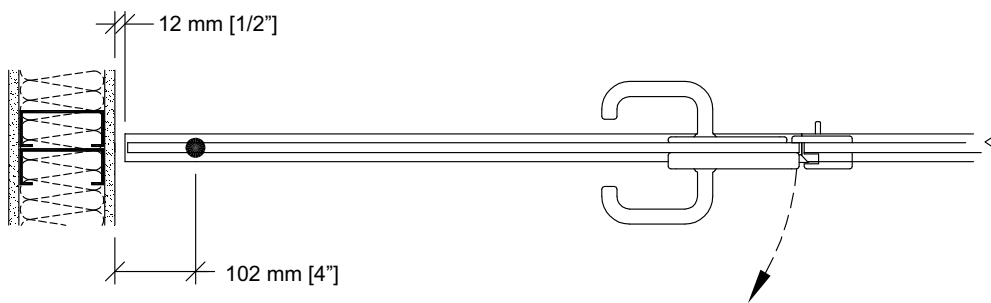
3 Extremo principal



4 Panel de cierre pivotante opcional



5 Panel de cierre abatible opcional



6 Puerta pivotante opcional



**MODERCO**

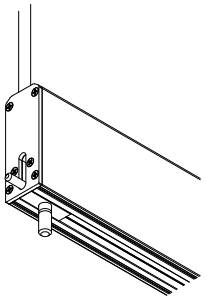
# Vision Serie 121



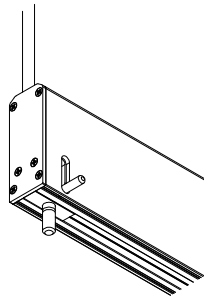
PROMOTORA®  
**ECARSA**

Distribuidor y Fabricante autorizado para:  
México, Caribe, Centro América y Norte de Sudamérica

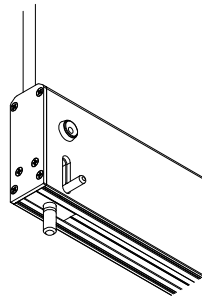
## Cerrojos de Piso



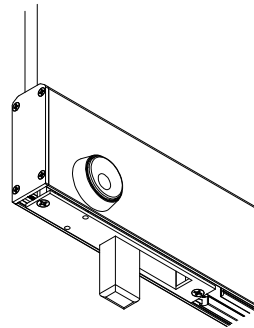
Cerrojo de piso  
activado por el borde



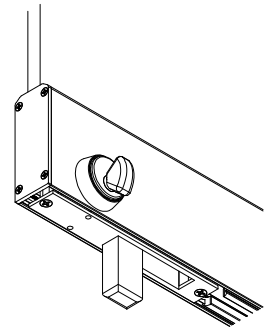
Cerrojo de piso  
activado por la cara



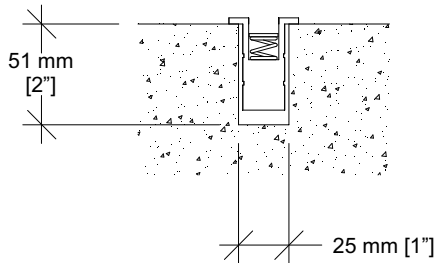
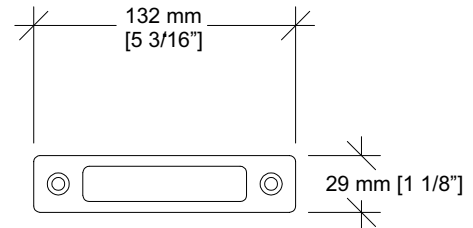
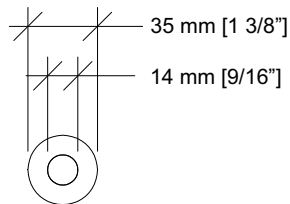
Cerrojo de piso



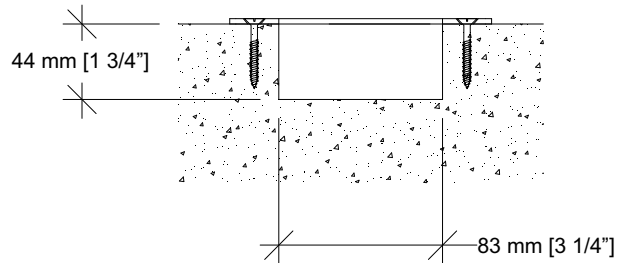
Cerrojo de piso  
con cilindro de llave



Cerrojo de piso  
con giro manual



Cierre de seguridad a prueba  
de polvo para cerrojo de piso

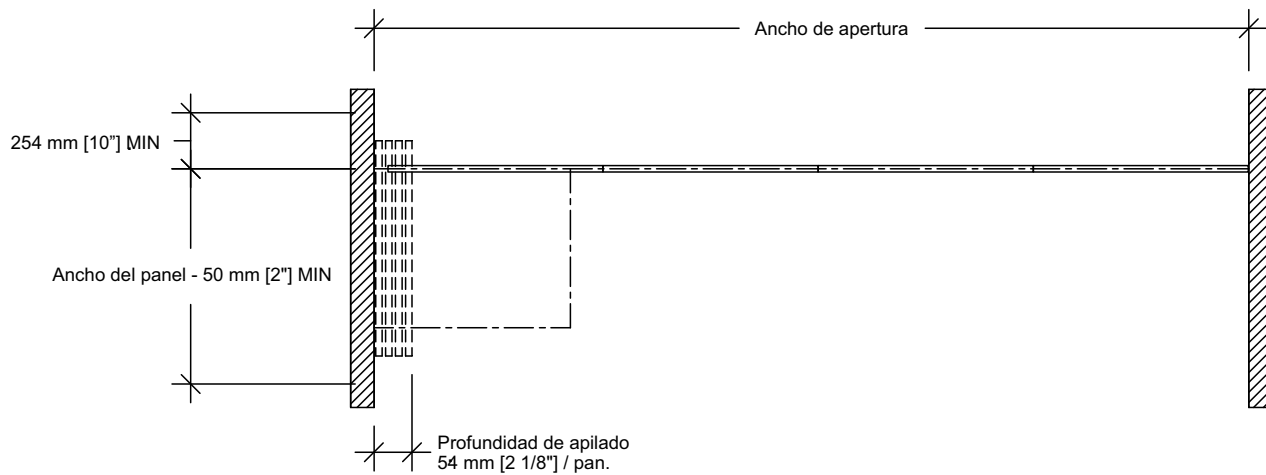


Cierre de seguridad  
para cerrojo de piso

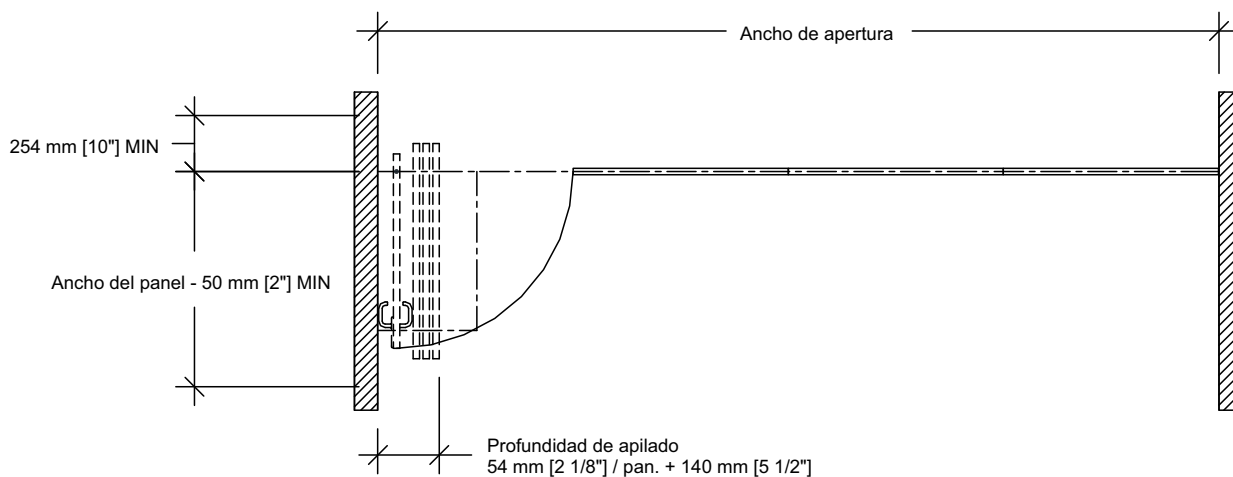
# Vision Serie 121

Distribuidor y Fabricante autorizado para:  
México, Caribe, Centro América y Norte de Sudamérica

## Trazados Típicos - Riel #23-T



## Apilamiento lateral de pared a pared



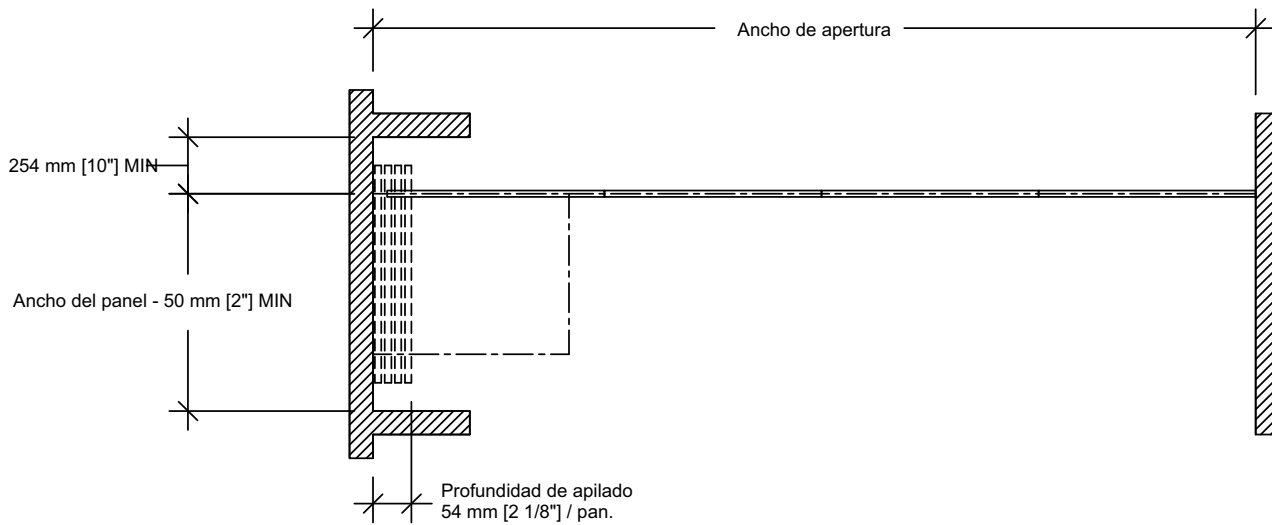
## Apilamiento lateral de pared a pared - puerta pivotante



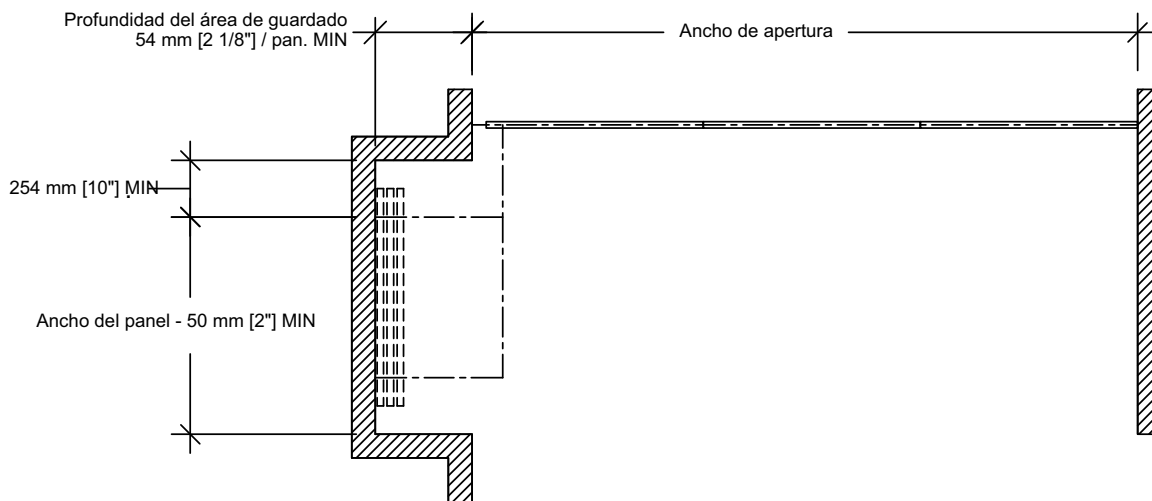
# Vision Serie 121

Distribuidor y Fabricante autorizado para:  
 México, Caribe, Centro América y Norte de Sudamérica

## Trazados Típicos - Riel #23-T (Cont.)



### Area de guardado

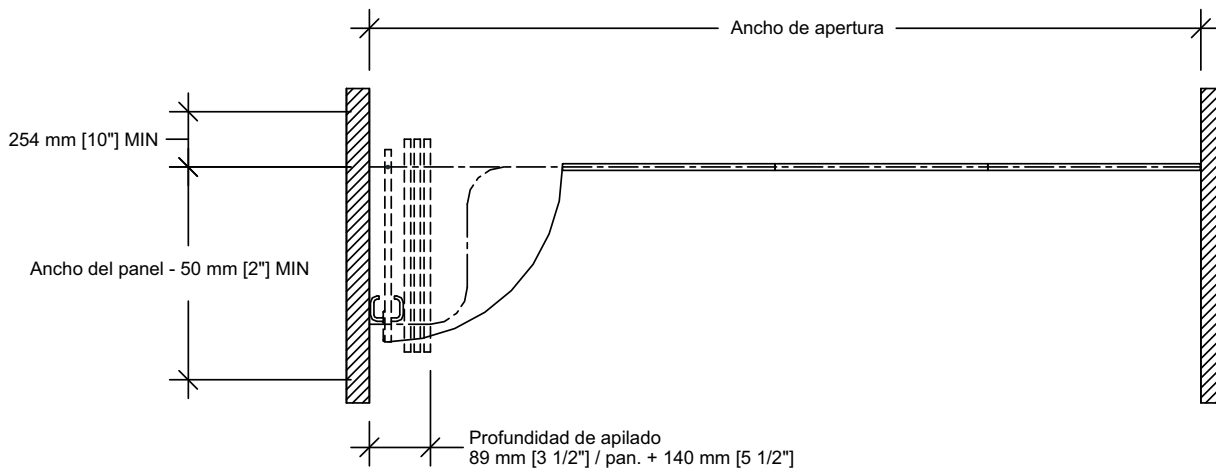


### Apilamiento Remoto

## Vision Serie 121

Distribuidor y Fabricante autorizado para:  
México, Caribe, Centro América y Norte de Sudamérica

### Trazados Típicos - Riel #72



### Apilamiento lateral de pared a pared - puerta pivotante

## Vision Serie 121

Distribuidor y Fabricante autorizado para:  
México, Caribe, Centro América y Norte de Sudamérica

### Ficha Técnica Crystal Vision 121



### Promotora de Especialidades Constructivas y Arquitectónicas

Calle Tercera Sur 41, Col. Independencia, Tultitlán, Estado de México, México. C.P. 54915

Tels.: +52 (55) 2605-1075 | +52 (55) 2605-0015 | [contacto@ecarsa.mx](mailto:contacto@ecarsa.mx) | [www.ecarsa.mx](http://www.ecarsa.mx)